

500 kW/558 kWh

Technikai paraméterek

akkumulátor tárolási paraméterei

AKKUMULÁTOR TÁROLÓ EGYSÉG PARAMÉTEREI	
Inverter névleges AC teljesítménye - beállított	500 kW
cos φ (állítható)	0,6 induktív ÷ 1 ÷ 0,6 kapacitív
Saját fogyasztás névleges AC teljesítménye (maximális)	20 kW
Saját fogyasztás táplálása	3x230 / 400 V, 50 Hz
AC vezetékes kábel biztosítás	1x 3f. 1000 A
Hálózati feszültség (fázis-fázis)	400 V
Hálózati feszültség tolerancia	±10 %
Hálózati frekvencia névleges	50 Hz
Telepített akkumulátor kapacitás	558 kWh
DoD (mélykisütési szint)	> 90 %
INVERTER	
Inverter típusa	MEGA0500
AC oldal	
Inverter névleges AC teljesítménye	550 kVA / 500 kW
cos φ (állítható)	0,6 induktív ÷ 1 ÷ 0,6 kapacitív
Névleges AC áram	722 A
Hálózati feszültség (fázis-fázis)	400 V (3+PE)
Hálózati feszültség tolerancia	±10 %
Hálózati frekvencia névleges	50 Hz
THD	3 %
DC oldal	
Maximális DC áram	935 A
Feszültség tartomány	600 ÷ 900 V
Általános	
Inverter hatékonyság - maximális	98,7 %
Inverter hűtése	Szabályozott Ventilációval
Környezeti üzemeltetési hőmérséklet	-30 ÷ +55 °C
Méret (szélesség x magasság x mélység) és tömeg	1200x800-2050 mm, 950 kg
Védettség	IP21
AKKUMULÁTOR RACK – 1 darab	
Akkumulátor rack típusa	R452280-P
Használt akkumulátor cellák típusa	CATL prizmatikus 280 Ah
Akkumulátor cellák technológiája	LFP
Akkumulátor cellák bekötése az akkumulátor modulban	52 sorban
Akkumulátor modulok bekötése az akkumulátor rackben	4 sorban

TANÚSÍTVÁNYOK ÉS SZABVÁNYOK



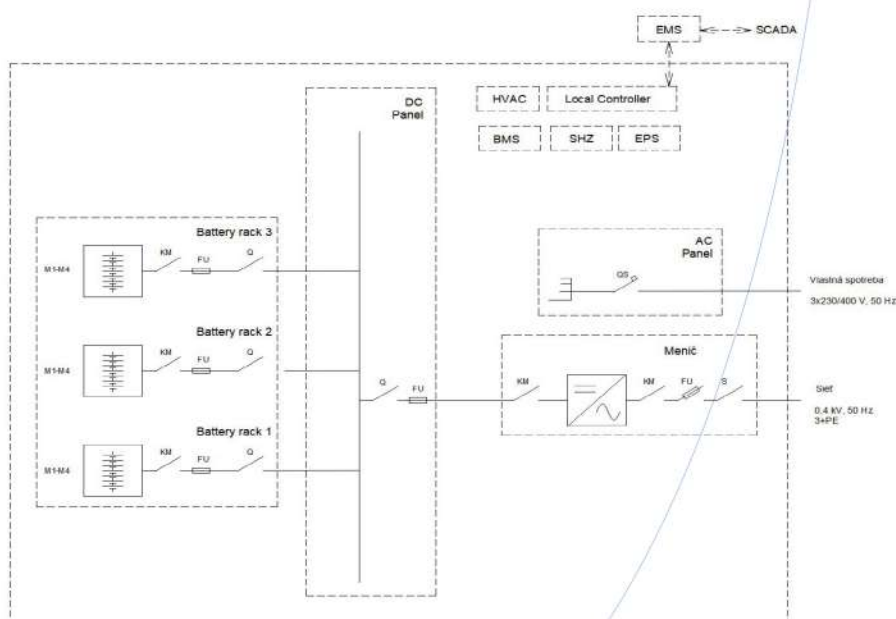
500 kW/558 kWh

Technikai paraméterek

akkumulátor tárolási paraméterei

Elektromos paraméterek	
Telepített energia	186,36 kWh
Névleges DC feszültség	665,6 V
DC feszültség működési tartománya	582,4 ÷ 748,8 V
Maximális töltő DC teljesítmény	1P
Maximális kisütő DC teljesítmény	1P
Töltési mód	CC – CV
Energia tárolás hatásfoka (Round Trip DC Efficiency)	> 92 %
Mechanikai paraméterek	
Méret (szélesség x magasság x mélység)	935 x 1310 - 2200 mm *
Tömeg	2500 kg *
Akkumulátor hűtése etilén-glikol oldat	50%-os koncentrációban
Védelem	IP20
Környezet	
Működési hőmérséklet (folyadékhűtés)	15 ÷ 21 °C
Relatív páratartalom tárolás közben	< 95 %
Működési hőmérséklet - akkumulátor kisütése	0 ÷ 55 °C
Akkumulátorok hűtése etilén-glikol oldat	50%-os koncentrációban
Várható élettartam	
Várható ciklusok száma	6000
Várható időtartamos élettartam	15 évig

A tároló sematikus diagramja



TANÚSÍTVÁNYOK ÉS SZABVÁNYOK



BESS 558

500 kW/558 kWh

Műszaki adatok



Akkumulátor állvány

CATL akkumulátor rack (szemléltető kép az állványról 8 telepített akkumulátormodullal)
A projektben az akkumulátor rack 4 akkumulátor modullal lesz felszerelve

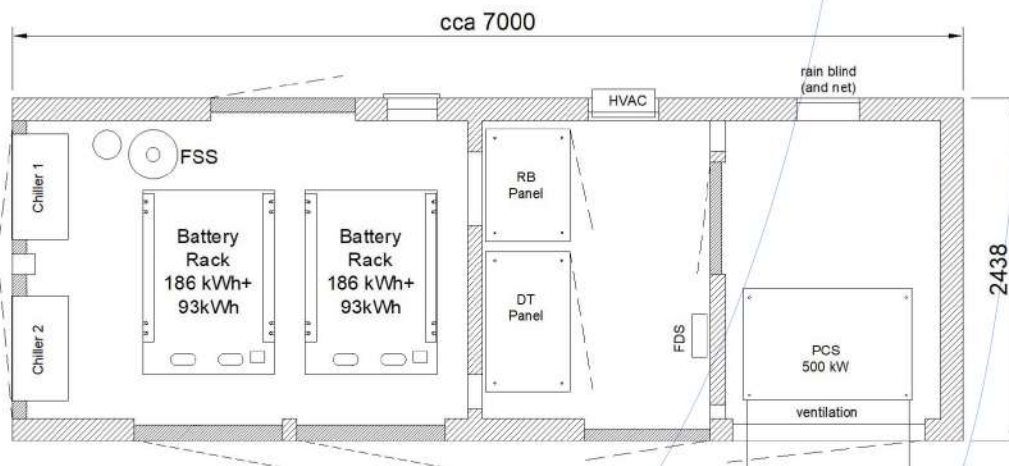


Átalakító MEGA0500
(szemléltető kép)

Elektromos teljesítményű, 500 kW-os és 558 kWh kapacitású akkumulátor tárolót tartalmazó rendszer, amely a következőkből áll:

Konténer - Akkumulátor helyisége - Kapcsolószekrény helyisége - Inverter helyisége - Szigetelés - Elektromos aljzatok - DC teljesítményelosztók, kommunikációs, vezérlő és AC tápvezetékek	1 db
Kétirányú inverter MEGA0500 500 kW	1 db
Erős RB1 és vezérlőkapcsoló DT1 - Akkumulátor áramkörei, biztosíték - UPS - BMS rendszer - Helyi vezérlő - AC/DC források	1 db
Akkumulátor rack CATL R452280-P (186,36 kWh) - Etilén-glikol oldattal történő hűtés	3 db
Akkumulátorhűtő rendszer - 2x 10 kW-os hűtőegység - Légkondicionáló egység - Szerelvények - Csatlakozók	1 szett
Akkumulátor tároló monitorozása (felhőhöz való hozzáférés)	Igen
Éliesítés és tesztelés	
Éliesítés és használatba adás Igen	Igen

Végrehajtás



TANÚSÍTVÁNYOK ÉS SZABVÁNYOK

