

300 kW/372 kWh

Technické parametre

parametre batériového úložiska

PARAMETRE BATÉRIOVÉHO ÚLOŽISKA	
Nominálny AC výkon meniča - nastavený	300 kW
cos ϕ (nastaviteľný)	0,6 ind. ÷ 1 ÷ 0,6 kap.
Nominálny AC výkon vlastnej spotreby (maximálny)	15 kW
Napájanie vlastnej spotreby	3x230 / 400 V, 50 Hz
AC istenie prívodného kábla	1x 3f. 00 A
Nominálne napätie siete (fáza-fáza)	400 V
Tolerancia sieťového napätia	±10 %
Nominálna frekvencia sieťového napätia	50 Hz
Inštalovaná kapacita batérie	372 kWh
DoD	> 90 %
MENIČ	
Typ meniča	MEGA0500
Nominálny AC výkon meniča	550 kVA / 500 kW
cos ϕ (nastaviteľný)	0,6 ind. ÷ 1 ÷ 0,6 kap.
Nominálny AC prúd	722 A
Nominálne napätie siete (fáza-fáza)	400 V (3+PE)
Tolerancia sieťového napätia	±10 %
Nominálna frekvencia sieťového napätia	50 Hz
i THD	3 %
Maximálny DC prúd	935 A
Napäťový rozsah	600 ÷ 900 V
Účinnosť meniča - maximálna	98,7 %
Chladenie meniča	riadenou ventiláciou
Prevádzková teplota okolia	-30 ÷ +55 °C
Rozmery (š x h - v) a hmotnosť	1200x800-2050 mm, 950 kg
Krytie	IP21
Typ batériového racku	R452280-P
Typ použitých batériových článkov	CATL prismatic 280 Ah
Technológia batériových článkov	LFP
Zapojenie batériových článkov vbatériovom module	52 vsérii
Zapojenie batériových modulov vbatériovom racku	4 vsérii
Inštalovaná energia	186,36 kWh
Nominálne DC napätie	665,6 V
Pracovný rozsah DC napätia	582,4 ÷ 748,8 V
Maximálny nabíjací DC výkon	1P
Maximálny vybíjací DC výkon	1P

CERTIFIKÁTY A NORMY



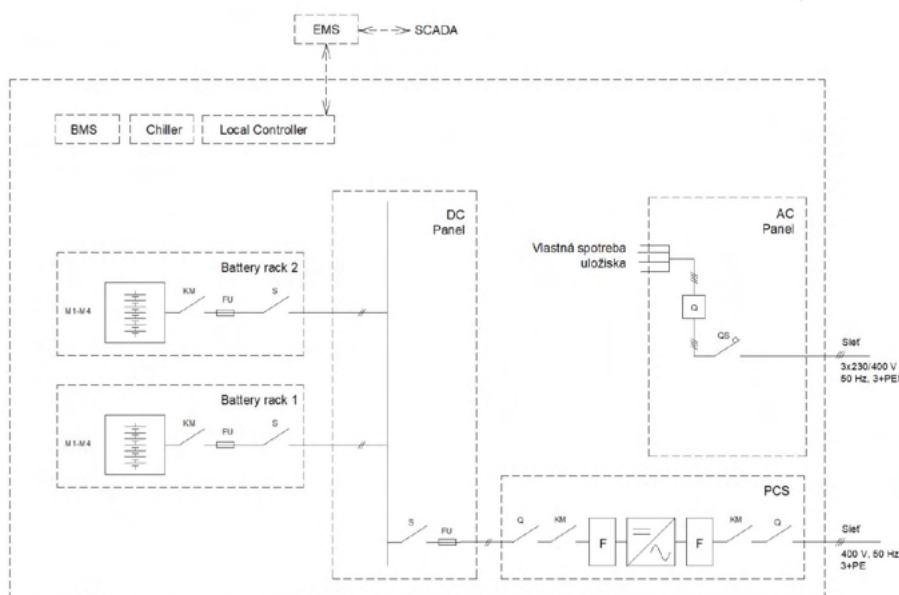
300 kW/372 kWh

Technické parametre

parametre batériového úložiska

Zapojenie batériových modulov v batériovom racku	4 vsérii
Inštalovaná energia	186,36 kWh
Nominálne DC napätie	665,6 V
Pracovný rozsah DC napätia	582,4 ÷ 748,8 V
Maximálny nabíjací DC výkon	1P
Maximálny vybíjací DC výkon	1P
Spôsob nabíjania	CC – CV
Účinnosť uloženia energie (Round Trip DC Efficiency)	> 92 %
Účinnosť uloženia energie (Round Trip DC Efficiency)	> 92 %
Rozmery (š x h - v)	935 x 1310 - 1600 mm *
Hmotnosť	1780 kg *
Chladienie batérie Roztok etylén glykolu do	50 %
Krytie	IP20
Doporučená pracovná teplota (predĺženie životnosti)	15 ÷ 21 °C
Relatívna vlhkosť pri skladovaní	< 95 %
Pracovná teplota - vybíjanie batérie	0 ÷ 55 °C **
Očakávaný počet cyklov	6000
Očakávaná časová životnosť do	15 rokov

Principiálna schéma úložiska



CERTIFIKÁTY A NORMY



300 kW/372 kWh

Špecifikácie



Batériový rack

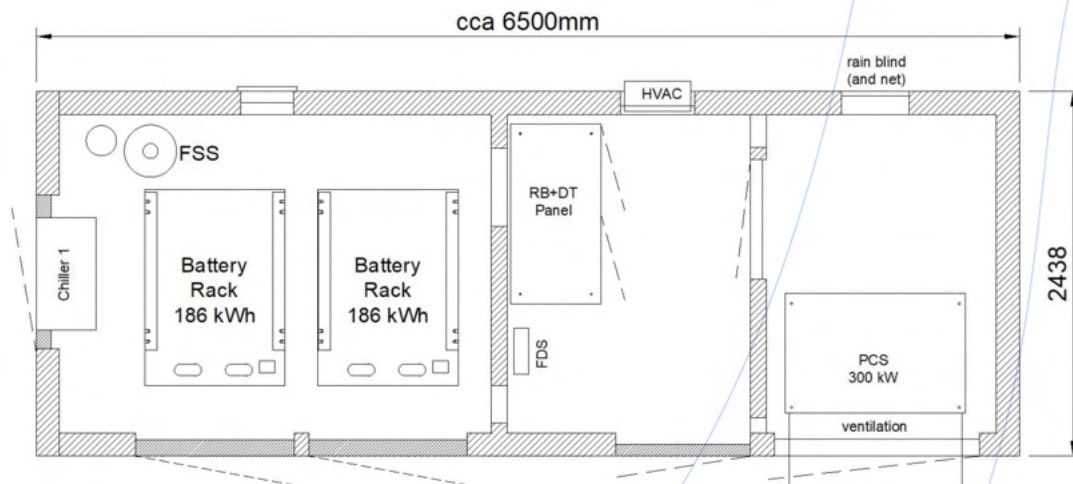
Batériový rack CATL (ilustračný obrázok racku s osadenými 8 batériovými modulmi)
V projekte bude batériový rack osadený 4 batériovými modulmi



Menič MEGA0500
(ilustračný obrázok)

Batériové úložisko o elektrickom výkone 300 kW a inštalovanej kapacite batérie 372 kWh, pozostávajúce z:	
Kontajner	1 ks
- miestnosť batérií	
- miestnosť rozvádzačov	
- miestnosť meniča	
- zateplenie	
- elektrické zásuvky	
- silové DC rozvody, rozvody komunikácie, riadenia, AC napájania	
Obojsmerný menič MEGA0500 500 kW	1 ks
Silový a riadiaci rozvádzač RBD1	1 ks
- obvody DC, istenie batérie	
- UPS	
- System BMS	
- Lokálny kontroler	
- AC/DC zdroje	
Batériový rack CATL R452280-P (186,36 kWh)	2 ks
- Chladenie roztokom etylén glykolu	
Systém chladenia batérie	1 sada
- 1x chiller	
- armatúry	
- potrubia	
Monitoring batériového úložiska (dostup na cloud)	Áno
Oživenie a skúšky	
Oživenie a odovzdanie do užívania	Áno

Vyhotovenie



CERTIFIKÁTY A NORMY

