

## 300 kW/372 kWh

### technikai paraméterek

akkumulátor tárolási paraméterei

AKKUMULÁTOR TÁROLÓ PARAMÉTEREI	
Inverter névleges AC teljesítménye - beállított	300 kW
cos $\varphi$ (állítható)	0,6 induktív ÷ 1 ÷ 0,6 kapacitív
Saját fogyasztás névleges AC teljesítménye (maximális)	15 kW
Saját fogyasztás táplálása	3x230 / 400 V, 50 Hz
AC kábelvédelem	1x 3f. 00 A
Névleges hálózati feszültség (fázis-fázis)	400 V
Hálózati feszültség tolerancia	±10 %
Névleges hálózati frekvencia	50 Hz
Telepített akkumulátor kapacitása	372 kWh
DoD	> 90 %
INVERTER	
Inverter típusa	MEGA0500
Inverter névleges AC teljesítménye	550 kVA / 500 kW
cos $\varphi$ (állítható)	0,6 induktív ÷ 1 ÷ 0,6 kapacitív
Névleges AC áram	722 A
Névleges hálózati feszültség (fázis-fázis)	400 V (3+PE)
Hálózati feszültség tolerancia	±10 %
Névleges hálózati frekvencia	50 Hz
I THD	3 %
Maximális DC áram	935 A
Feszültségtartomány	600 ÷ 900 V
Inverter hatásfoka - maximális	98,7 %
Inverter hűtése	szabályozott ventilációval
Működési környezeti hőmérséklet	-30 ÷ +55 °C
Méretek (szélesség x magasság - vastagság) és tömeg	200x800-2050 mm, 950 kg
Védelem	IP21
Akkumulátor rack típusa	R452280-P
Használt akkumulátorcellák típusa	CATL prizmatikus 280 Ah
Akkumulátorcella technológia	LFP
Akkumulátorcellák bekötése az akkumulátormodulban	52 sorban
Akkumulátormodulok bekötése az akkumulátorrácsban	4 sorban
Telepített energia	186,36 kWh
Névleges DC feszültség	665,6 V
Működési DC feszültségtartomány	582,4 ÷ 748,8 V
Maximális töltési DC teljesítmény	1P
Maximális kisütési DC teljesítmény	1P

### CERTIFIKÁTY A NORMY



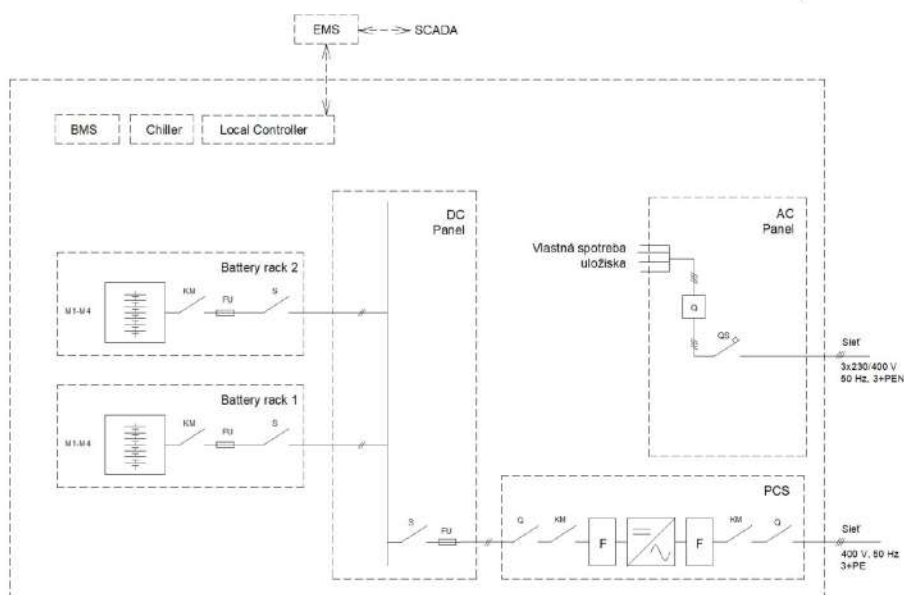
## 300 kW/372 kWh

### technikai paraméterek

akkumulátor tárolási paraméterei

<b>Akkumulátor modulok bekötése az akkumulátor rackben</b>	<b>4 sorban</b>
Telepített energia	186,36 kWh
Névleges DC feszültség	665,6 V
Működési tartomány DC feszültség	582,4 ÷ 748,8 V
Maximális töltő DC teljesítmény	1P
Maximális kisütő DC teljesítmény	1P
Töltési mód	CC – CV
Energia tárolás hatékonysága (Round Trip DC Efficiency)	> 92 %
Energia tárolás hatékonysága (Round Trip DC Efficiency)	> 92 %
Méret (sz x ma - ma)	935 x 1310 - 1600 mm *
Tömeg	1780 kg *
Akkumulátor hűtése Etilén-glikol oldattal	50 %
Védettség	IP20
Ajánlott működési hőmérséklet (élettartam meghosszabbításához)	15 ÷ 21 °C
Relatív páratartalom tároláskor	< 95 %
Működési hőmérséklet - akkumulátor kisütése	0 ÷ 55 °C **
Várható ciklusok száma	6000
Várható időtartamos élettartam	15 évig

### Principiálna schéma üložiska



### CERTIFIKÁTÝ A NORMÝ



# BESS 372

300 kW/372 kWh

## Műszaki adatok



### Akkumulátor állvány

CATL akkumulátor rack (szemléltető kép az állványról 8 telepített akkumulátormodullal)  
A projektben az akkumulátor rack 4 akkumulátor modullal lesz felszerelve

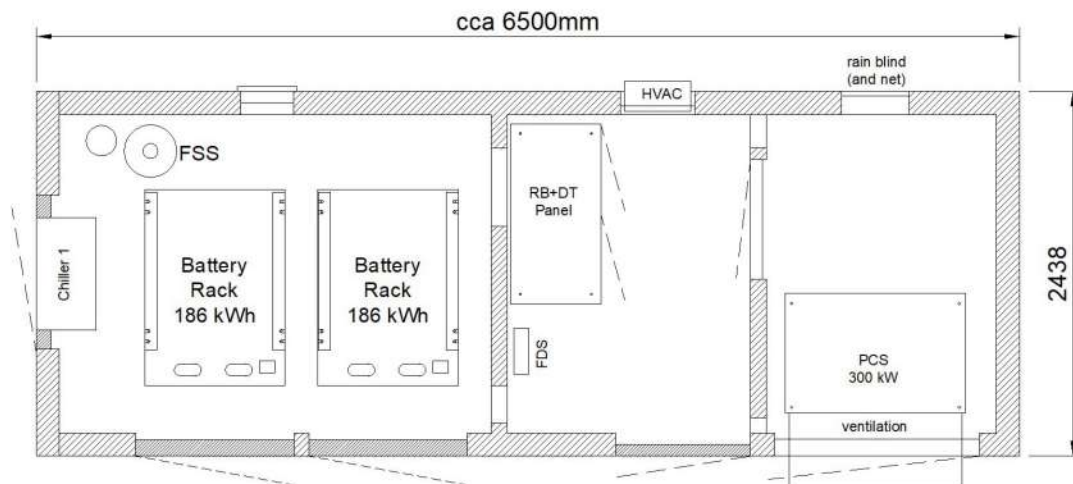


### Átalakító MEGA0500 (szemléltető kép)

### Elektromos teljesítményű 300 kW akkumulátor tároló, telepített 372 kWh akkumulátor kapacitással, mely tartalmazza:

Konténer - Akkumulátor helyiség - Kapcsolótábla helyiség - Inverter helyiség- zateplenie - Szigetelés - DC teljesítményelosztók, kommunikációs és vezérlő kábelek, AC tápegységek	1 db
Kétirányú inverter MEGA0500 500 kW	1 db
Erő- és vezérlő elosztó RBD1 - Akkumulátor áramkörök, akkumulátor védelem - UPS - BMS rendszer - Helyi vezérlő - AC/DC források	1 ks
Akkumulátor rack CATL R452280-P (186,36 kWh) - Etilén-glikol oldatos hűtés	2 db
Akkumulátor hűtési rendszer - 1x hűtőegység - Armaturák - Csövek	1 készlet
Akkumulátor tároló monitoring (felhőhöz való hozzáférés)	Igen
<b>Üzembe helyezés és tesztelés</b>	
Üzembe helyezés és átadás használatba	Igen

## Végrehajtás



### TANÚSÍTVÁNYOK ÉS SZABVÁNYOK

