

## 300 kW/372 kWh

### Technické parametry

parametry bateriového úložiště

PARAMETRY BATERIOVÉHO ÚLOŽIŠTĚ	
Nominální střídavý výkon měniče - nastavený	300 kW
cos $\varphi$ (nastavitelný)	0,6 induktivní ÷ 1 ÷ 0,6 kapacitní
Nominální střídavý výkon vlastní spotřeby (maximální)	15 kW
Napájení vlastní spotřeby	3x230 / 400 V, 50 Hz
AC jistič přívodního kabelu	1x 3f. 00 A
Nominální napětí sítě (fáze-fáze)	400 V
Tolerance síťového napětí	±10 %
Nominální frekvence síťového napětí	50 Hz
Instalovaná kapacita baterie	372 kWh
DoD	> 90 %
<b>MĚNIČ</b>	
Typ měniče	MEGA0500
Nominální střídavý výkon měniče	550 kVA / 500 kW
cos $\varphi$ (nastavitelný)	0,6 induktivní ÷ 1 ÷ 0,6 kapacitní
Nominální střídavý proud	722 A
Nominální napětí sítě (fáze-fáze)	400 V (3+PE)
Tolerance síťového napětí	±10 %
Nominální frekvence síťového napětí	50 Hz
i THD	3 %
Maximální stejnosměrný proud	935 A
Napěťový rozsah	600 ÷ 900 V
Účinnost měniče - maximální	98,7 %
Chlazení měniče	řízenou ventilací
Provozní teplota okolí	-30 ÷ +55 °C
Rozměry (š x h - v) a hmotnost	1200x800-2050 mm, 950 kg
Krytí	IP21
Typ bateriového racku	R452280-P
Typ použitých bateriových článků	CATL prismatic 280 Ah
Technologie bateriových článků	LFP
Zapojení bateriových článků vbateriovém modulu	52 vsérii
Zapojení bateriových modulů vbateriovém racku	4 vsérii
Instalovaná energie	186,36 kWh
Nominální stejnosměrné napětí	665,6 V
Pracovní rozsah stejnosměrného napětí	582,4 ÷ 748,8 V
Maximální nabíjecí stejnosměrný výkon	1P
Maximální vybíjecí stejnosměrný výkon	1P

### CERTIFIKÁTY A NORMY



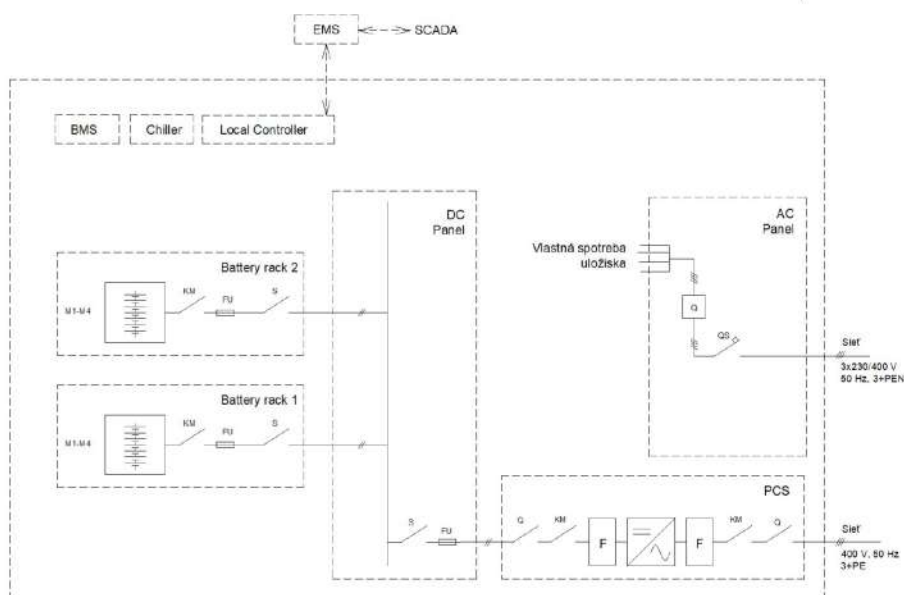
## 300 kW/372 kWh

### Technické parametry

parametry bateriového úložiště

<b>Zapojení bateriových modulů v bateriovém racku:</b>	<b>4 v sérii</b>
Instalovaná kapacita:	186,36 kWh
Nominální stejnosměrné napětí:	665,6 V
Pracovní rozsah stejnosměrného napětí:	582,4 ÷ 748,8 V
Maximální nabíjecí výkon:	1P
Maximální vybíjecí výkon:	1P
Typ nabíjení:	CC – CV
Účinnost uložení energie (Round Trip DC Efficiency):	> 92 %
Účinnost uložení energie (Round Trip DC Efficiency):	> 92 %
Rozměry (šířka x výška - hloubka):	935 x 1310 - 1600 mm *
Hmotnost:	1780 kg *
Chlazení baterie: Roztok ethylenglykolu do	50 %
Krytí:	IP20
Doporučená pracovní teplota (pro prodloužení životnosti):	15 ÷ 21 °C
Relativní vlhkost při skladování:	< 95 %
Pracovní teplota při vybíjení baterie:	0 ÷ 55 °C **
Očekávaný počet cyklů:	6000
Očekávaná časová životnost:	15 let

### Principiální schéma úložiště



### CERTIFIKÁTY A NORMY



# BESS 372

300 kW/372 kWh

## Špecifikácie



**Batériový rack**

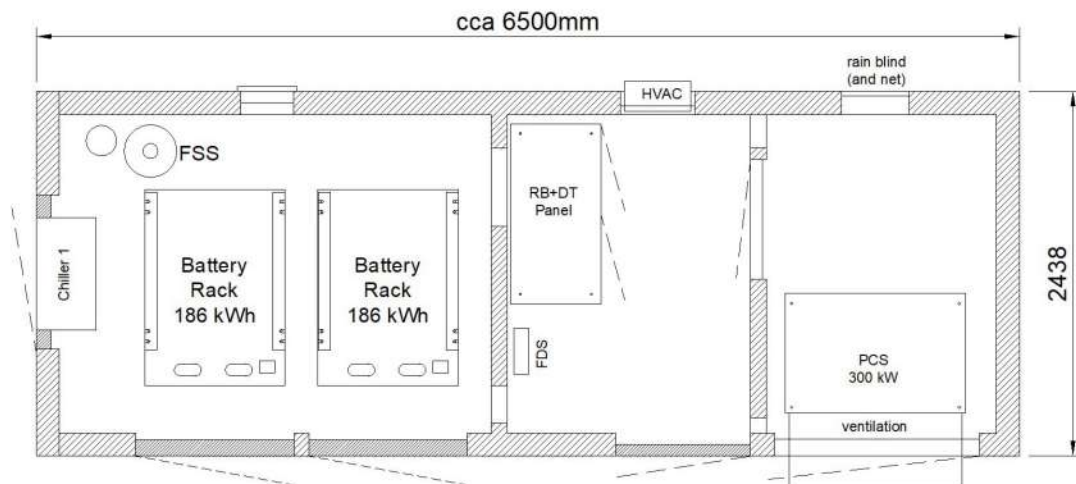
Batériový regál CATL (ilustrační obrázek regálu s osazenými 8 batériovými modulmi)  
V projekte bude batériový regál osazen 4 batériovými modulmi.



**Menič MEGA0500**  
(ilustrační obrázek)

Batériové úložisko s elektrickým výkonom 300 kW a instalovanou kapacitou baterie 372 kWh, skládajíc se z:	
Kontejneru	1 ks
-Místnosti pro baterie -Místnosti pro vypínače -Místnosti pro měnič -Izolace -Elektrických zásuvek - silové DC rozvody, rozvody komunikácie, riadenia, AC napájania	
Odváděcí měnič MEGA0500 500 kW	1 ks
Rozvaděč síly a řízení RBD1	1 ks
-Stejnoseměrné obvody, ochrana baterií -Záložní napájení -Systém řízení BMS -Místní řadič - AC/DC zdroje	
Stojan pro baterie CATL R452280-P (186,36 kWh)	2 ks
-Chlazení roztokem ethylenglykolu	
Systém chlazení baterií	1 sada
- 1x chladič - Montážní součástky - Potrubí	
Monitoring batériového úložiska (přístup do cloudu)	Ano
<b>Zprovoznění a testování</b>	
Zprovoznění a předání do užívání	Ano

## Vyhotovenie



## CERTIFIKÁTY A NORMY

