

1500kW/2236kWh

Technikai paraméterek

akkumulátor tárolási paraméterei

AKKUMULÁTOR TÁROLÓ PARAMÉTEREK	
Névleges AC teljesítmény (beállított)	1500 kW
cos φ (állítható)	0,9 ind. ÷ 1 ÷ 0,9 kap.
Névleges hálózati feszültség (fázis-fázis)	630 V
Hálózati feszültség tartomány	567 ÷ 690 V
Névleges hálózati frekvencia	50 Hz
Telepített akkumulátor kapacitás	2236 kWh
DoD	90 – 95 %
INVERTER:	
Modell:	PCS-9567-1575
AC oldal	
Névleges AC teljesítmény	1650 kVA / 1575 kW
cos φ (állítható)	0,9 ind. ÷ 1 ÷ 0,9 kap.
Maximális AC áram	1 588 A
Névleges hálózati feszültség (fázis-fázis)	550 V
Hálózati feszültség tartomány	500 ÷ 600 V
Névleges hálózati frekvencia	50 Hz
I THD	< 3 %
DC oldal	
Névleges DC áram	1833 A
Feszültségtartomány	850 ÷ 1500 V
Általános	
Maximális hatásfok	99 %
Inverter hűtése	Szabályozott légáramlással
Működési hőmérséklet	-35 ÷ +60 °C
Méret (sz x h - m) és tömeg	1200x1450-2350 mm, 1 600 kg
Védettség	IP65
Akkumulátor tároló (1 db rack paraméterei)	
Akkumulátor rack típusa	R452280-P
Használt akkumulátor cellák típusa	CATL prizmatikus - 280Ah
Akkumulátor cellák technológiája	LFP
Akkumulátor cellák bekötése az akkumulátor modulban	52 sorban
Akkumulátor modulok bekötése az akkumulátor rackben	8 sorban

TANÚSÍTVÁNYOK ÉS SZABVÁNYOK



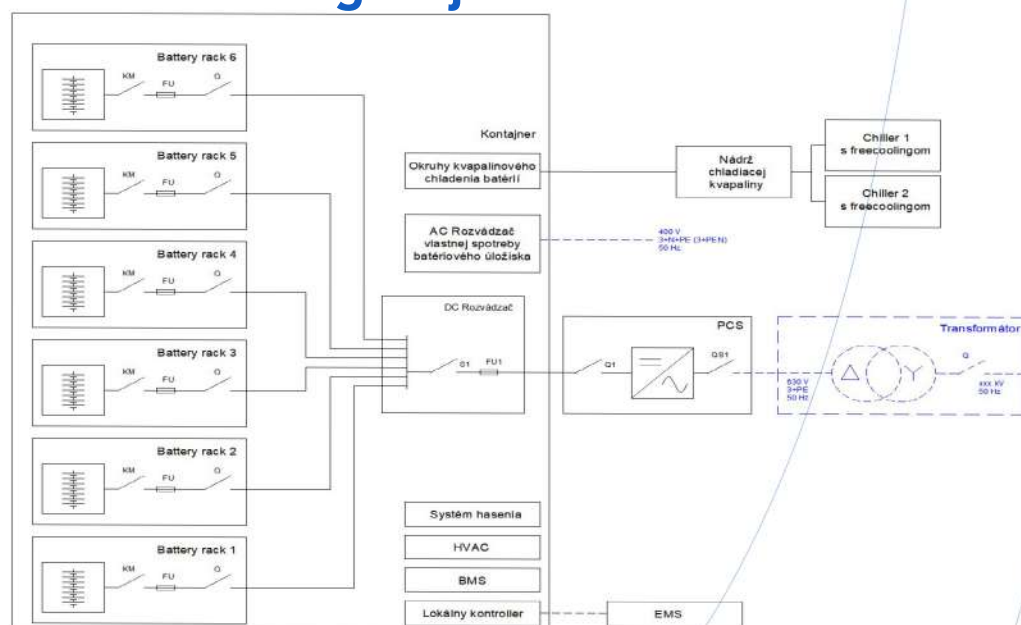
1500kW/2236kWh

Technikai paraméterek

akkumulátor tárolási paraméterei

Elektromos paraméterek	
Telepített energia	372,7 kWh
Felhasználható energia	335,4 kWh
Névleges DC feszültség	1331,2 V
Működési tartomány DC feszültség	1164,8 ÷ 1497,6 V
Maximális töltési teljesítmény	1P
Maximális kisütési teljesítmény	1P
Töltési módszer	CC – CV
Energiatárolás hatékonysága (Round Trip DC Efficiency)	> 92 %
Mechanikai paraméterek	
Méretek (sz x m - v)	935 x 1285 - 2329 mm
Tömeg	3100 kg
Védelem	IP20
Környezet	
Működési hőmérséklet (folyadékhűtés)	15 ÷ 21 °C
Relatív páratartalom tárolás közben	< 95 %
Működési hőmérséklet - akkumulátor kisütése	0 ÷ 55 °C
Akkumulátor hűtése	50% etilén-glikol oldattal
Várható élettartam	
Várható ciklusok száma DoD 90%, SoH 70%, 18°C	6000
Várható időbeli élettartam	15 évig

A tároló sematikus diagramja



TANÚSÍTVÁNYOK ÉS SZABVÁNYOK



1500kW/2236kWh

Műszaki adatok



Akkumulátor állvány

(szemléltető kép egy rackről 8 telepített akkumulátormodullal)

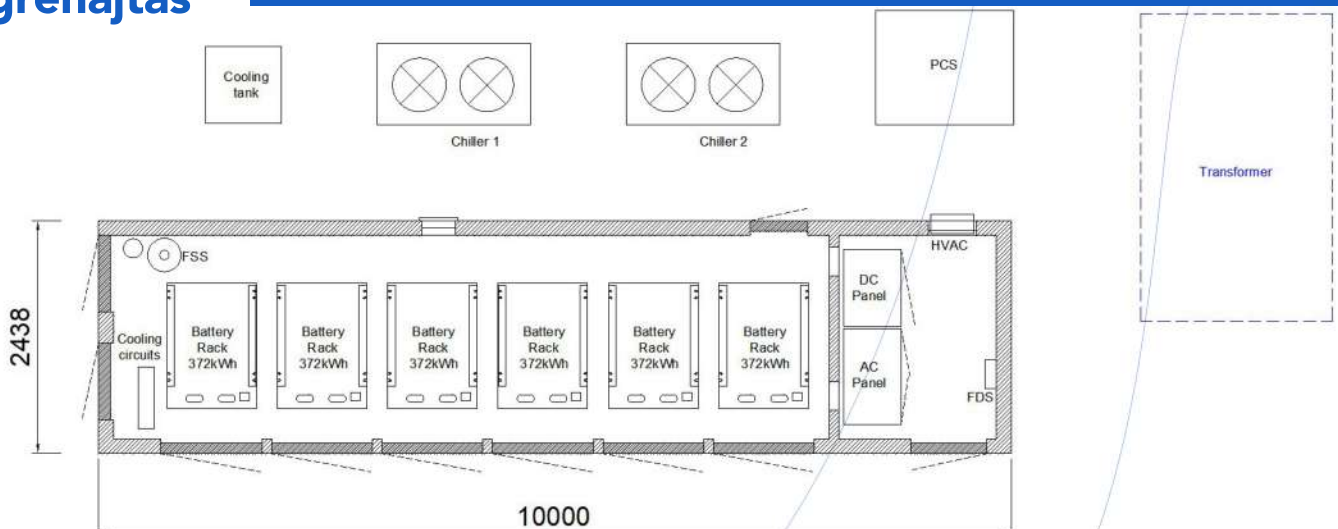


Átalakító MEGA0100TS

(szemléltető kép)

Elektromos teljesítményű, 1500 kW-os és telepített 2236 kWh-s akkumulátor kapacitású akkumulátor tároló, amely tartalmazza:	
Konténer - Akkumulátor tér - Oszlopcsarnok - Szigetelés - Elektromos aljzatok, világítás - Erős DC elosztások, kommunikációs és vezérlő vezetékek, AC táplálás	1 db
Kétirányú inverter NR-PCS-9567-1575	1 db
Erős elosztó - DC áramkörök, akkumulátor védelem - AC áramkörök - saját fogyasztás elosztása	1 db
Adat elosztó - BMS - Helyi vezérlő	1 db
CATL R452280-P akkumulátor rack (372,7 kWh) - Etilén-glikol oldattal történő hűtés	6 db
Technológiai tűzoltó rendszer	1 db
Akkumulátor hűtési rendszer - 2x hűtő - Léghűtő egység - Armatúrák - Csövek	1 készlet
Akkumulátor tároló monitoring (felhőhöz való hozzáférés)	Igen
Éliesítés és tesztek	
Éliesítés és átadás használatra	Igen

Végrehajtás



TANÚSÍTVÁNYOK ÉS SZABVÁNYOK

