

1500kW/2236kWh

Technické parametre

parametre batériového úložiska

PARAMETRE BATÉRIOVÉHO ÚLOŽISKA	
Nominálny AC výkon meniča (nastavený)	1500 kW
cos ϕ (nastaviteľný)	0,9 ind. ÷ 1 ÷ 0,9 kap.
Nominálne napätie siete (fáza-fáza)	630 V
Rozsah napätia siete	567 ÷ 690 V
Nominálna frekvencia sieťového napätia	50 Hz
Inštalovaná kapacita batérie	2236 kWh
DoD	90 – 95 %
MENIČ:	
Model:	PCS-9567-1575
Strana AC	
Nominálny AC výkon meniča	1650 kVA / 1575 kW
cos ϕ (nastaviteľný)	0,9 ind. ÷ 1 ÷ 0,9 kap.
Max AC prúd	1 588 A
Nominálne napätie siete (fáza-fáza)	550 V
Rozsah napätia siete	500 ÷ 600 V
Nominálna frekvencia sieťového napätia	50 Hz
I THD	< 3 %
Strana DC	
Nominálny DC prúd	1833 A
Napätový rozsah	850 ÷ 1500 V
Všeobecne	
Maximálna účinnosť	99 %
Chladenie meniča	Riadenou ventiláciou
Pracovná teplota	-35 ÷ +60 °C
Rozmery (š x h - v) a hmotnosť	1200x1450-2350 mm, 1 600 kg
Krytie	IP65
Battery rack (parameters of 1pc rack)	
Typ batériového racku	R452280-P
Typ použitých batériových článkov	CATL prismatic - 280Ah
Technológia batériových článkov	LFP
Zapojenie batériových článkov v batériovom module	52 v serii
Zapojenie batériových modulov v batériovom racku	8 v serii

CERTIFIKÁTY A NORMY



1500kW/2236kWh

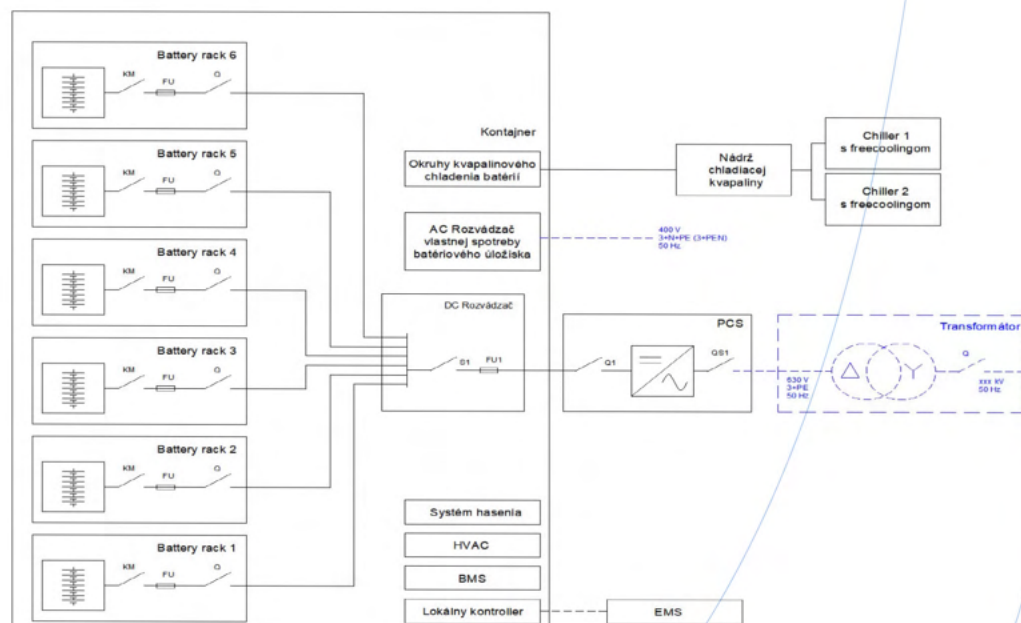
Technické parametre

parametre batériového úložiska

Elektrické parametre	
Inštalovaná energia	372,7 kWh
Využitelná energia	335,4 kWh
Nominálne DC napätie	1331,2 V
Pracovný rozsah DC napätia	1164,8 ÷ 1497,6 V
Maximálny nabíjací výkon	1P
Maximálny vybíjací výkon	1P
Spôsob nabíjania	CC – CV
Účinnosť uloženia energie (Round Trip DC Efficiency)	> 92 %
Mechanické parametre	
Rozmery (š x h - v)	935 x 1285 - 2329 mm
Hmotnosť	3100 kg
Krytie	IP20
Prostredie	
Pracovná teplota (chladenie kvapalinou)	15 ÷ 21 °C
Relatívna vlhkosť pri skladovaní	< 95 %
Pracovná teplota - vybíjanie batérie	0 ÷ 55 °C
Chladenie batérií	50% roztok etylén glykolu
Očakávaná životnosť	
Očakávaný počet cyklov pri DoD 90%, SoH 70%, 18°C	6000
Očakávaná časová životnosť	Do 15 rokov

OV

Principiálna schéma úložiska



CERTIFIKÁTY A NORMY



1500kW/2236kWh

Špecifikácie



Batériový rack

(ilustračný obrázok racku s osadenými 8 batériovými modulmi)

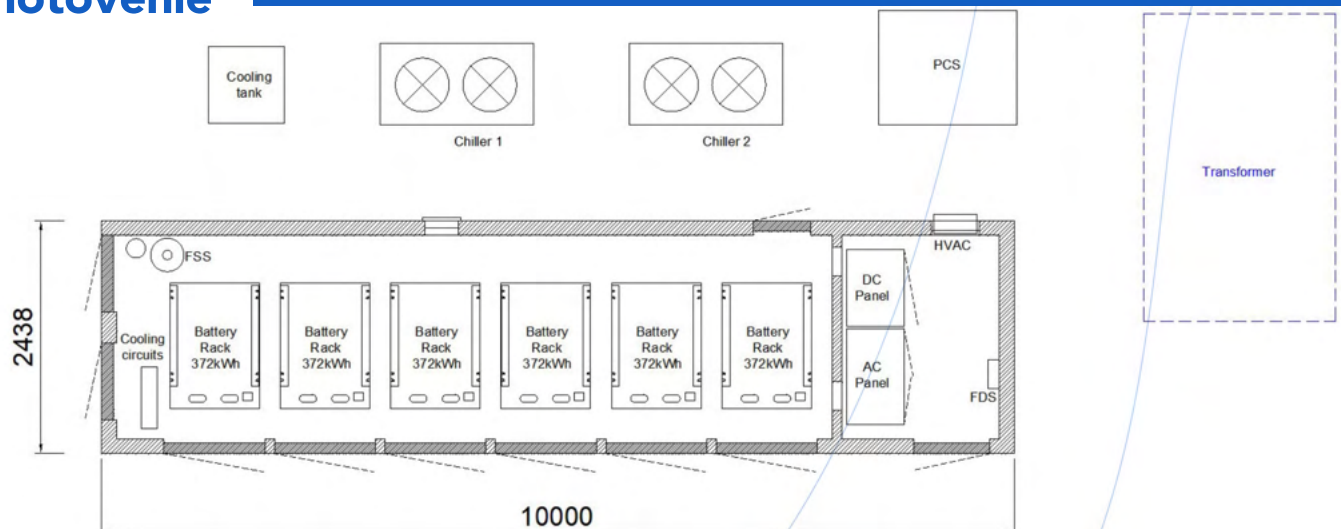


Menič MEGA0100TS

(ilustračný obrázok)

1 kus Batériové úložisko o elektrickom výkone 1500 kW a inštalovanej kapacite batérie 2236 kWh, pozostávajúce z:	
Kontajner - miestnosť batérií - miestnosť rozvádzačov - zateplenie - elektrické zásuvky, osvetlenie - silové DC rozvody, rozvody komunikácie, riadenia, AC napájania	1 ks
Obojsmerný menič NR-PCS-9567-1575	1 ks
Silový rozvádzač - obvody DC, istenie batérie - obvody AC – rozvod vlastnej spotreby	1 ks
Dátový rozvádzač - BMS - Local controller	1 ks
Batériový rack CATL R452280-P (372,7 kWh) - Chladenie roztokom etylén glykolu	6 ks
Technologický hasiaci systém	1 ks
Systém chladenia batérie - 2x chiller - Klimatizačná jednotka - armatúry - potrubia	1 sada
Monitoring batériového úložiska (dostup na cloud)	Áno
Oživenie a skúšky	
Oživenie a odovzdanie do užívania	Áno

Vyhotovenie



CERTIFIKÁTY A NORMY

