

BESS 1863

1300kW/1863kWh

Technické parametry

parametry bateriového úložiště

PARAMETRY BATERIOVÉHO ÚLOŽIŠTĚ	
Nominální střídavý výkon měniče (nastavený)	1300 kW
cos φ (nastavitelný)	0,9 induktivní ÷ 1 ÷ 0,9 kapacitvní
Nominální napětí sítě (fáze-fáze)	550 V
Rozsah napětí sítě	500 ÷ 600 V
Nominální frekvence síťového napětí	50 Hz
Instalovaná kapacita baterie	1863 kWh
DoD	90 – 95 %
MĚNIČ	
Model:	PCS-9567-1375
Strana AC	
Nominální střídavý výkon měniče	1513 kVA / 1375 kW
cos φ (nastavitelný)	0,9 induktivní ÷ 1 ÷ 0,9 kapacitvní
Maximální střídavý proud	1 588 A
Nominální napětí sítě (fáze-fáze)	550 V
Rozsah napětí	500 ÷ 600 V
Nominální frekvence síťového napětí	50 Hz
I THD	< 3 %
Strana DC	
Nominální střídavý výkon měniče	1513 kVA / 1375 kW
cos φ (nastavitelný)	0,9 induktivní ÷ 1 ÷ 0,9 kapacitvní
Všeobecně	
Maximální účinnost	99 %
Chlazení měniče	Ruční ventilace
Provozní teplota	-35 ÷ +60 °C
Rozměry (š x v x h) a hmotnost	1200x1450-2350 mm, 1600 kg
Krytí	IP65
Bateriový stojan (parametry 1 kusu stojanu)	
Typ bateriového stojanu	R452280-P
Typ použitých bateriových článků	CATL prismatic - 280Ah
Technologie bateriových článků	LFP
Zapojení bateriových článků v bateriovém modulu	52 v sérii
Zapojení bateriových modulů v bateriovém stojanu	8 v sérii

CERTIFIKÁTY A NORMY



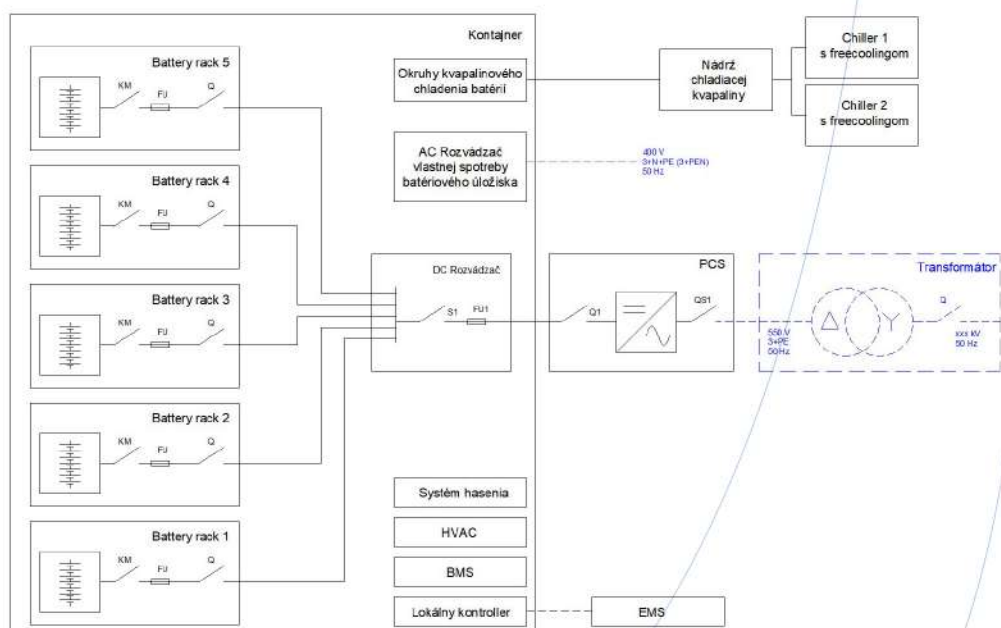
1300kW/1863kWh

Technické parametry

parametry bateriového úložiska

Elektrické parametry	
Instalovaná energia	372,7 kWh
Využitelná energia	335,4 kWh
Nominální DC napětí	1331,2 V
Pracovní rozsah DC napětí	1164,8 ÷ 1497,6 V
Maximální nabíjecí výkon	1P
Maximální vybíjecí výkon	1P
Způsob nabíjení	CC – CV
Účinnost uložení energie (Round Trip DC Efficiency)	> 92 %
Mechanické parametry	
Rozměry (š x v x h)	935 x 1285 - 2329 mm
Hmotnost	3100 kg
Krytí	IP20
Prostředí	
Pracovní teplota (chlazení kapalinou)	15 ÷ 21 °C
Relativní vlhkost při skladování	< 95 %
Pracovní teplota - vybíjení baterie	0 ÷ 55 °C
Chlazení baterií	50% roztok ethylenglykolu
Očekávaná životnost	
Očekávaný počet cyklů při DoD 90%, SoH 70%, 18°C	6000
Očekávaná časová životnost Do	15 let

Principiální schéma úložiska



CERTIFIKÁTY A NORMY



BESS 1863

1300kW/1863kWh

Specifikace



Bateriový rack

(ilustrační obrázek racku s osazenými 8 bateriovými moduly)

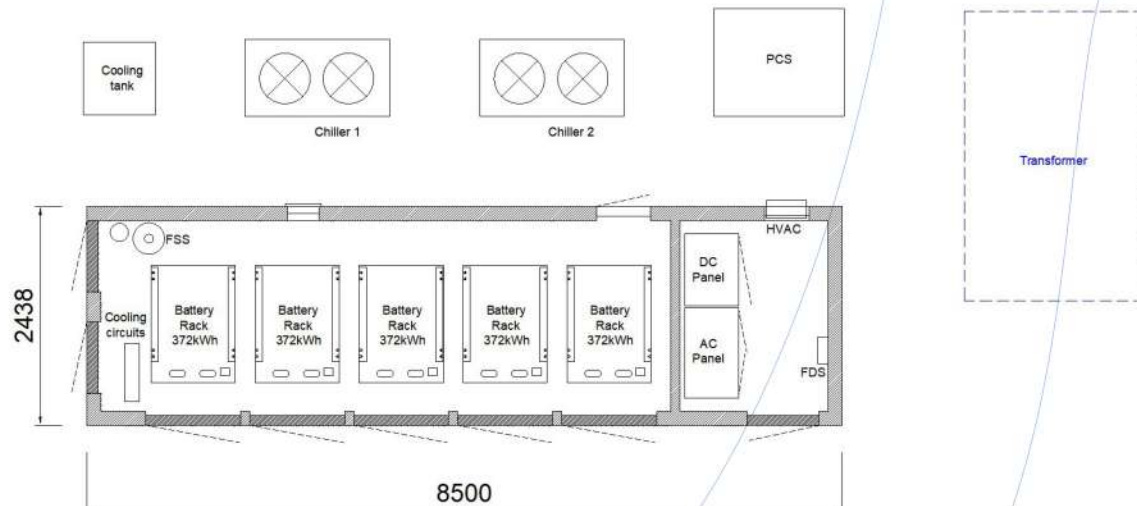


Bateriové úložiště s elektrickým výkonem 1300 kW a instalovanou kapacitou baterie 1863 kWh, skládající se z:	
Kontejner - místnost pro baterie - místnost pro rozváděče - izolace - elektrické zásuvky, osvětlení - silové DC rozvody, komunikační rozvody, řízení, AC napájení	1 ks
Biderkcionální měnič NR-PCS-9567-1375	1 ks
Silový rozváděč - DC obvody, pojistky baterie - AC obvody - distribuce vlastní spotřeby	1 ks
Datový rozváděč - BMS - Lokální řadič	1 ks
Bateriový rack CATL R452280-P (372,7 kWh) - Chlazení roztokem ethylenglykolu	5 ks
Technologický hasící systém	1 ks
Systém chlazení baterie - 2x chladič - Klimatizační jednotka - Armatury - Potrubí	1 sada
Monitorování bateriového úložiště (přístup do cloudu)	Ano
Oživení a testy	
Oživení a předání do užívání	Ano

Menič NR PCS-9567-1375

(ilustrační obrázek)

Provedení



CERTIFIKÁTY A NORMY

